

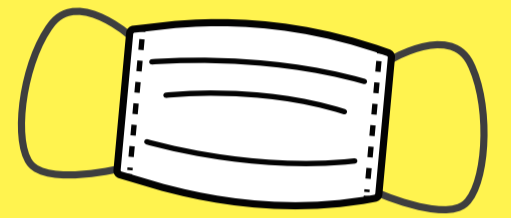
3月13日以降も、ご来所時は



# マスクの着用を お願いいたします

マスク着用

Put on a Mask



デイケアなど通所施設を  
利用される方



お付き添いの方



ご面会の方



取引先の方など  
外部からお越しの方



など、利用されるすべての方が対象です。



高齢者施設は、感染すると重症化しやすい方が利用される場所です。感染対策へのご協力をお願いいたします。